

SYNDICAT MIXTE DES 4 COMMUNAUTES DE COMMUNES

RAPPORT D'ACTIVITES 2021



12 lignes
qui rapprochent



SOMMAIRE

DE L'ORGANISATION DES TRANSPORT A L'ORGANISATION DE LA MOBILITE	3
LE TERRITOIRE	4
LA GOUVERNANCE	5
LES SERVICES	6
LES TRANSPORTS SCOLAIRES	7
LES LIGNES REGULIERES ET LE TAD	10
LES OUTILS D'AIDE A LA MOBILITE	11
LES SERVICES VELOS	14
L'ACCUEIL DU PUBLIC	15
PROXIMITI.FR	17
LA COMMUNICATION	17
LA SIGNALISATION DES ARRETS	19
LE BUDGET PRINCIPAL TRANSPORT A LA DEMANDE	19
LE BUDGET ANNEXE TRANSPORT SCOLAIRE	20

DE L'ORGANISATION DES TRANSPORTS A L'ORGANISATION DE LA MOBILITE

Les différentes évolutions législatives (Loi MAPTAM, Loi NOTRe) ont apporté une nouvelle approche de l'organisation des transports géré jusqu'à peu sous le seul prisme des services réguliers.

Au-delà de l'évolution sémantique puisque l'on parle désormais d'organisation de la mobilité au sens large, s'ouvre une approche globale de l'offre en matière de déplacement. Celle-ci a été prise en compte lors de la dernière modification statutaire actée le 2 novembre 2018, puisque ses statuts et ses compétences, s'étendent désormais aux champs d'actions suivants :

- L'organisation des services réguliers de personnes (urbains et non urbains), du transport à la demande et des transports scolaires
- Concours au développement des modes de déplacement terrestres non motorisés et des usages partagés des véhicules terrestres à moteur

La compétence mobilité pouvant être partagée, les EPCI membres du SM4CC ont choisi, soit de transférer les compétences suivantes au Pôle Métropolitain du Genevois Français (PMGF), soit de les garder en propre (CC4R) :

- Organisation et exploitation des services d'autopartage et de covoiturage
- Réalisation des plans de mobilité (PDM) à destination des employeurs

De manière synthétique le tableau ci-dessous permet de montrer la répartition des compétences dans le domaine de la mobilité entre tous les acteurs institutionnels :

REPARTITION DES COMPETENCES

	Mairies ou EPCI	SM4CC	CD 74	Région	PMGF ou CC4R
Transports urbains		●			
Transports non urbains		●		●	
Transports scolaires		●			
Transport des élèves handicapés			●		
Transport à la demande		●			
Aménagement de la voirie	●		●		
Réalisation de voies vertes, pistes cyclables, <u>véloroutes</u>	●		●		●
Aménagement des arrêts de transport collectif	●		●		
Signalisation réglementaire et info voyageurs aux arrêts	●	●		●	
Création des parcs relais (P+R)	●		●	●	
Stationnement sur voirie et parcs	●				
<u>Autopartage et covoiturage</u>				●	●
Conseil en mobilité auprès des entreprises et employeurs					●
Information multimodale aux voyageurs		●		●	●
Service public de location de vélos		●			
Coordination des autorités organisatrices (chef de file)				●	
Plan de déplacements urbains		●			

LA GOUVERNANCE

LES 4 MEMBRES :



Le SM4CC est administré par une assemblée délibérante composée de 40 élus représentant les 4 communautés de communes membres.

LES COMITES SYNDICAUX

2021 : 7 COMITES SYNDICAUX

39 délibérations

- 10 FEVRIER
- 14 AVRIL
- 16 JUILLET
- 10 SEPTEMBRE

LE BUREAU

CCFG	CCPR	CCAS	CC4R
VALLI Stéphane (Président)	GEORGET Jean-Claude (Vice-Président)	FAVRE Laurent (Vice-Président)	FOREL Bruno (Vice-Président)
MERMIN Jean-Pierre	GAILLARD Marin	MARQUET Billy	POCHAT-BARON Pascal

2021 : 11 REUNIONS DU BUREAU

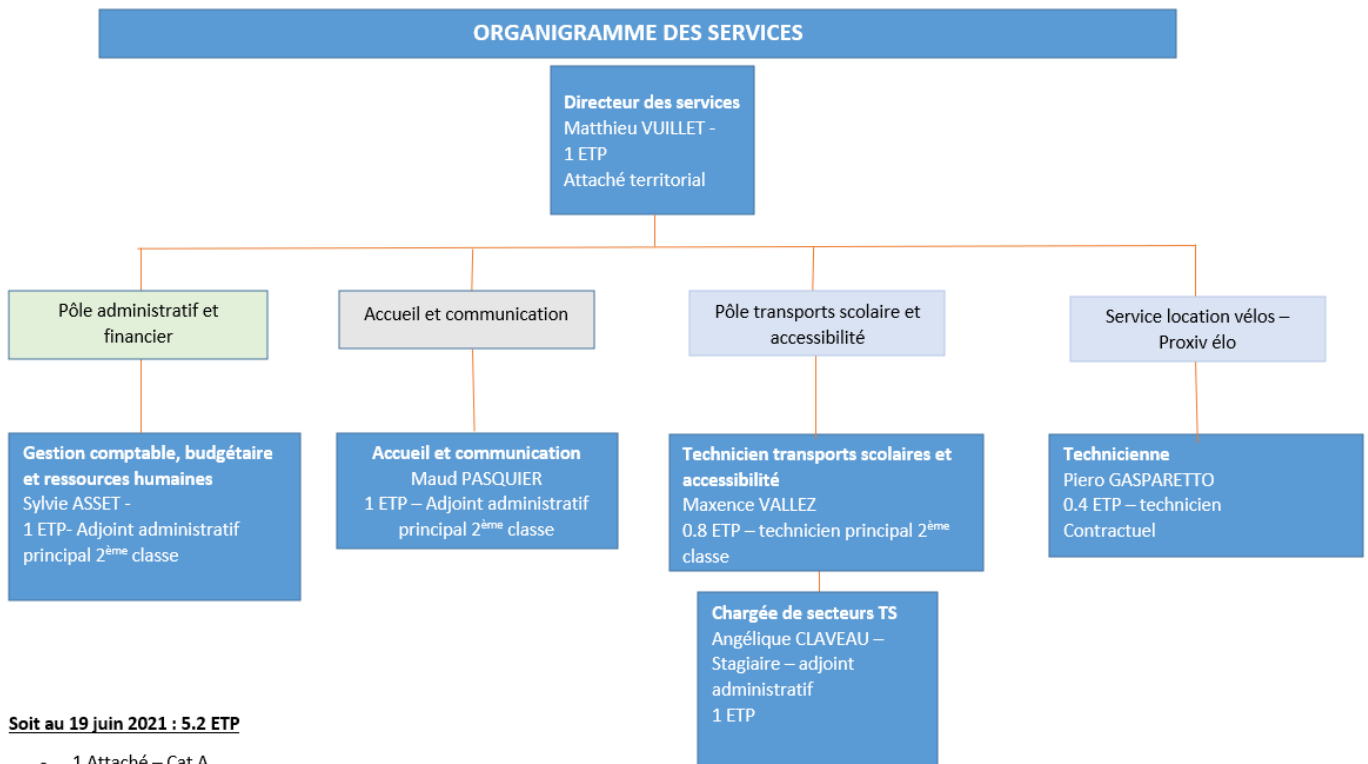
- 25 JANVIER
- 8 FEVRIER
- 26 FEVRIER
- 19 MARS
- 28 MAI

23 JUIN
9 JUILLET
24 AOUT
3 SEPTEMBRE
19 NOVEMBRE
26 NOVEMBRE

LES SERVICES

Le **siège social** du SM4CC est localisé à la Communauté de communes du Pays Rochois : 1, place Andrevetan – 74800 LA ROCHE SUR FORON.

➤ Organigramme au



Soit au 19 juin 2021 : 5.2 ETP

- 1 Attaché – Cat A
- 1.2 technicien – Cat B
- 3 adjoints administratifs – Cat_C

LES TRANSPORTS SCOLAIRES

NOMBRE DE LIGNES DE TRANSPORTS SCOLAIRES :

Lignes Proxim iTi : 109

Lignes Région AURA* : 13

Lignes 2CCAM* : 4

*Lignes sur lesquelles sont transportés des élèves originaires du périmètre SM4CC

Nombre d'inscrits originaires du territoire, par gestionnaire de réseau :

	2021-2022
NOMBRE D'ELEVES INSCRITS SUR LES CIRCUITS PROXIM ITI	6019
NOMBRE D'ELEVES DISPOSANT D'UN ASR (TRAIN)	231
NOMBRE D'ELEVES INSCRITS SUR LIGNES REGIONALES	269
NOMBRE D'ELEVES INSCRITS SUR LIGNES 2CCAM	41

Recettes d'inscriptions aux transports scolaires et modes de paiement :

	2017	2018	2019	2020	2021
RECETTES LIEES A LA VENTE DES CARTES DE TRANSPORT SCOLAIRE	446 120€	437 204€	455 240€	497 188€	583 738€

La forte augmentation des recettes de transports scolaires en 2020 s'explique par le transfert de la gestion des élèves transportés sur le réseau SNCF via les abonnements scolaires réglementés. Ces élèves étaient auparavant gérés par la Région AURA. Environ 350 élèves sont concernés.

Tarif inscription	1 ^{er} enfant	100€ TTC
	2 ^{ème} enfant	80€ TTC
	3 ^{ème} enfant	50€ TTC
Pénalités	1 ^{er} enfant	60€ TTC (par famille)
Autres tarifs	Elèves non ayant droit sur circuits existants	100€TTC
	Elèves non ayant droit sur circuits existants	650€ TTC par enfant*
	Elèves internes non ayant droit sur circuits existants	120€ TTC par enfant*
	Duplicata	5€ TTC

Cas des élèves habitants Contamine-sur-Arve et les communes de la CC4R à destination des établissements privés de la Roche-sur-Foron :

Depuis la rentrée 2020-2021, ces élèves qui sont en dérogation de la carte des transports scolaires bénéficient d'un transport à destination des établissements privés de la Roche-sur-Foron. Compte de ce service supplémentaire, un tarif d'inscription spécifique a été instauré. Dans une optique d'équité face aux ressources des foyers, il a été proposé d'expérimenter la mise en place sur ce circuit uniquement, d'une tarification suivant le quotient familial. Les tarifs étaient les suivants :

Quotient familial	0 à 800	801 à 1300	1301 à 3000	> 3000
Tranche	1	2	3	4
Tarif 1 enfant	100 €	300 €	450 €	650 €
Tarif 2 enfants	200 €	600 €	900 €	1 300 €
Tarif 3 enfants et +	200 €	600 €	900 €	1 300 €

Modes de paiement des inscriptions aux transports scolaires :

- Paiements en ligne : 84.6%
- Paiements par chèque : 12.4%
- Paiements en espèces : 1.6%
- Paiements par carte : 1.4%

Impacts du COVID 19 sur les transports scolaires :

L'organisation des transports scolaires a été fortement impactée par la pandémie, à plusieurs titres :

- Les consignes sanitaires nationales ont été relayées auprès des familles et des exploitants. En plus d'une campagne de communication spécifique, des contrôles ont été menées, parfois suivi de sanctions.





Outils de communication :

Proxim iTi dispose de nouveaux outils pour communiquer avec les usagers des transports scolaires :

- **Sendinblue** : pour l'envoi de mails en masse à l'ensemble des usagers ou à des groupes de personnes inscrits aux transports scolaires (par établissement, par circuit, par secteur...)
- **Contact everyone** : pour l'envoi de SMS

Ces outils de communication sont utilisés uniquement à des fins d'information :

- Suspension ou modification d'un service (travaux, neige, COVID, Tour de France...)
- Ouverture/fin de la période d'inscription
- Campagne de sensibilisation (port du masque, ceinture...)
- Comportements dans les cars (avertissement, respect du matériel...)

LES LIGNES REGULIERES

LES NOUVELLES LIGNES REGULIERES

Proxim iTi organise depuis 2019, 12 lignes régulières et un service de transport à la demande.

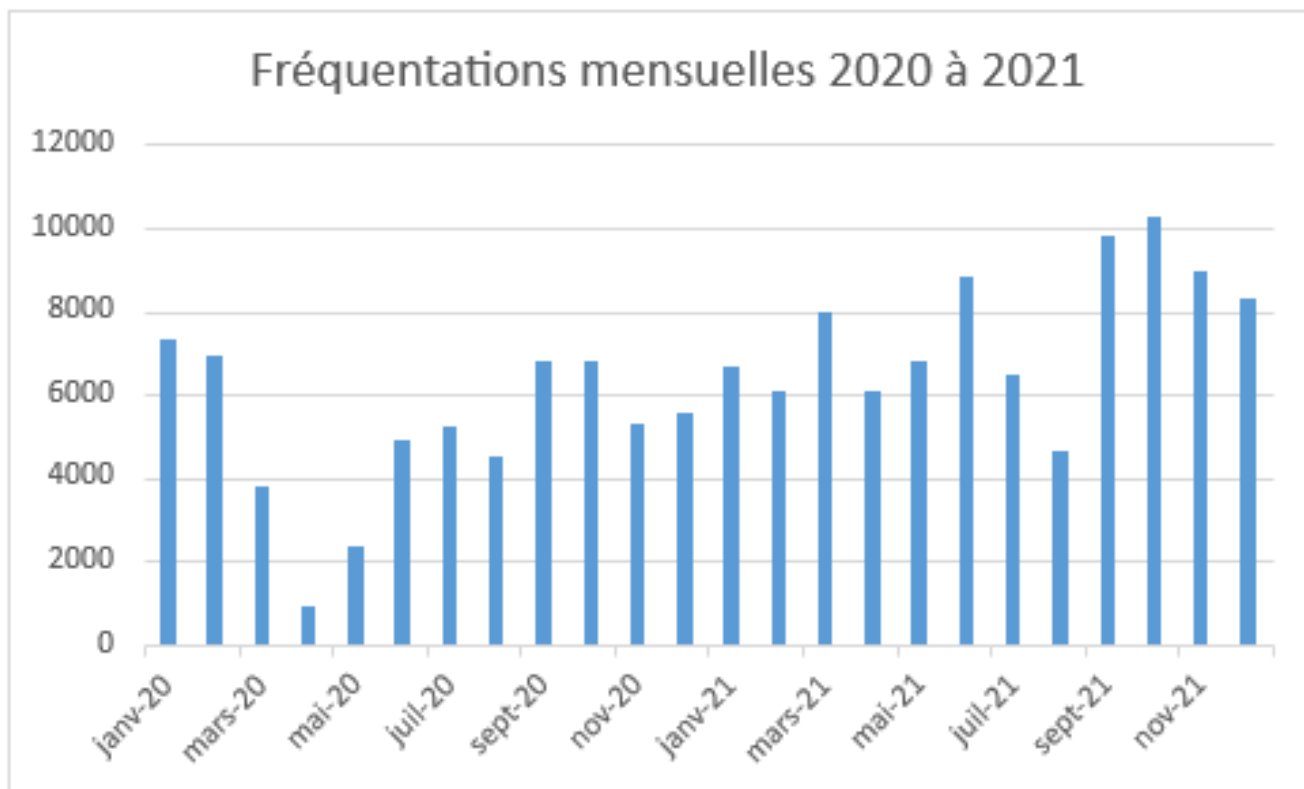
Ces services permettent de couvrir le territoire et d'assurer le rabattement sur l'ensemble des 5 gares du territoire par au moins 2 lignes régulières.

A BONNEVILLE CONTAMINE SUR ARVE Centre Hospitalier (CHAL) En service, du lundi au samedi	B LA ROCHE SUR FORON CONTAMINE SUR ARVE Centre Hospitalier (CHAL) En service, du lundi au samedi
C PERS JUSSY Centre Hospitalier (CHAL) SAINT JEOIRE EN FAUCIGNY En service, du lundi au samedi	D LA ROCHE SUR FORON BONNEVILLE MARNAZ En service, du lundi au samedi
E ST-JEAN-DE-SIXT GLIERES VAL DE BORNE LA ROCHE SUR FORON / BONNEVILLE En période scolaire uniquement	F VOUGY MARIGNIER BONNEVILLE En service, du lundi au samedi
G VIUZ EN SALLAZ SAINT JEOIRE EN FAUCIGNY MARIGNIER En service, du lundi au samedi	H LA MURAZ MONNETIER MORNEX ANNEMASSE En service, du lundi au samedi
I ARBUSIGNY REIGNIER ESERY ANNEMASSE En service, du lundi au samedi	J BONNEVILLE CENTRE NAUTIQUE AYZE Ligne suspendue jusqu'à nouvel ordre. Merci de votre compréhension
K FILLINGES PEILLONNEX BONNEVILLE En service, du lundi au samedi	L SAINT LAURENT LA ROCHE SUR FORON ETEAX En service, du lundi au samedi

En partenariat avec Annemasse Agglomération, la ligne 5 TAC (Annemasse – CHAL) dessert depuis le 15 décembre 2019 le P+R du Pont de Fillings. Cette extension de ligne est financée par Proxim iTi.

- 13 allers-retours /jours du lundi au vendredi
- 11 allers-retours /jours le samedi et en période de vacances scolaires

LA FREQUENTATION DES LIGNES ET DU TAD



LES OUTILS D'AIDE A LA MOBILITE

LE M-TICKET



L'application mybus est disponible sur le réseau Proxim iTi depuis le 1^{er} septembre 2020. Fonctionnalités :

- achat de titres de transport dématérialisés
- distribution de titres
- outil de navigation
- infos trafic
- partage de titres de transport

L'application Mybus a enregistré en mai 2021, 10.5% des ventes du réseau Proxim iTi.

LE TICKET SMS



Le ticket SMS est disponible pour les titres unitaires du réseau Proxim iTi y compris le transport à la demande.

Il fonctionne avec les principaux opérateurs téléphoniques français : Orange, Bouygues, SFR, Free.

Le ticket SMS a enregistré en mai 2021, 2.9% des ventes du réseau Proxim iTi.

PYSAE : POUR LA GEOLOCALISATION DES LIGNES



L'application Pysae permet de géolocaliser en temps réel l'ensemble de véhicules assurant l'une des lignes du réseau. Il s'agit d'un système d'aide à l'information voyageurs et d'aide à l'exploitation. Il est disponible via une page internet ou une application.

PROXIM ITI EST PRESENT SUR L'APPLICATION REGIONALE OURA



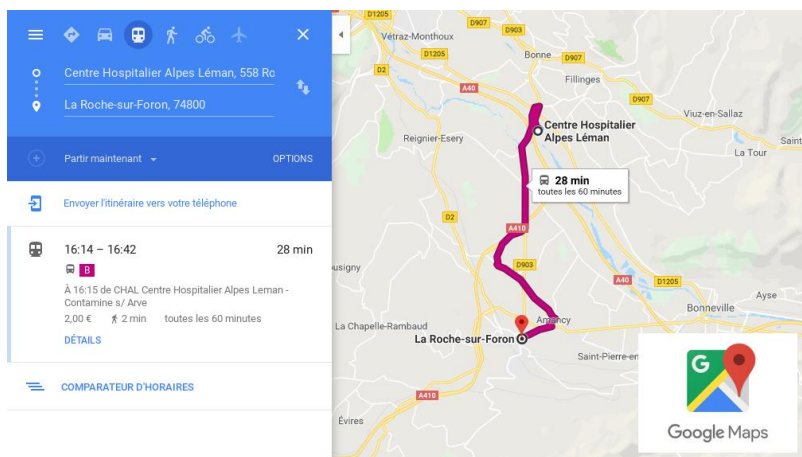
L'application mobile OURA est disponible !



Depuis la fin d'année 2018, Le SM4CC – Proxim iTi est, au même titre que 39 autres partenaires, membre de la Communauté OURA ! L'objectif principal de cette communauté est de proposer un support de voyage unique (la carte OURA !) à tous les usagers des réseaux membres. En attendant d'acquiescer un système billettique sur son réseau, cette adhésion permet à Proxim iTi de disposer d'une partie des services OURA et en particulier :

- Référencement du réseau dans la centrale de mobilité OURA ! (courant 2019)
- Référencement dans l'application OURA ! (fin 2019)

PROXIM ITI SUR GOOGLE MAP



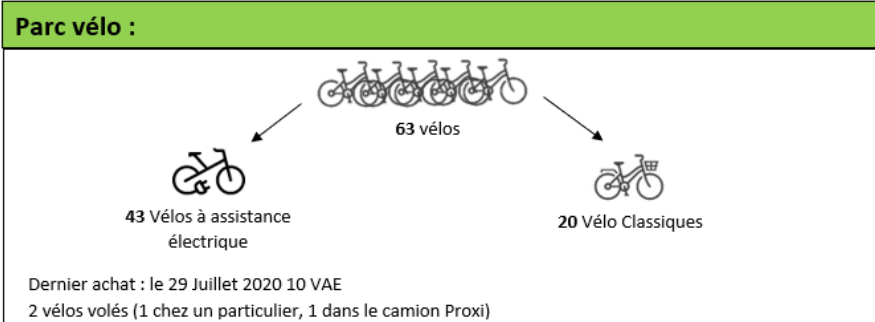
Les lignes régulières Proxim iTi paraissent sur le calculateur d'itinéraires google map. De fait, le réseau Proxim iTi, est référencé sur l'outil de recherche d'itinéraires présent sur 100% des smartphones et gagne une visibilité totale pour l'ensemble des usagers qu'ils soient résidents ou de passage sur le territoire.

LES SERVICES VELOS

PROXIV ELO

Proxim iTi est doté d'un service de location de vélos situé avenue Pertuiset à Bonneville.

Ce service est géré par le SM4CC, pour le compte de la CCFG. Il dispose d'une sous régie au sein de la « régie des services vélos » du SM4CC.



Locations depuis le début :



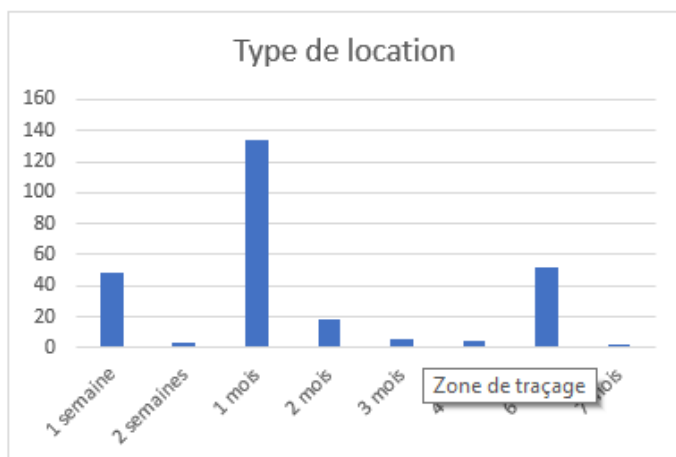
247 vélos à assistance électrique (+ 1 CCFG)

268
vélos



21 Vélo Classiques (+ 10 CCFG)

Type de Locations

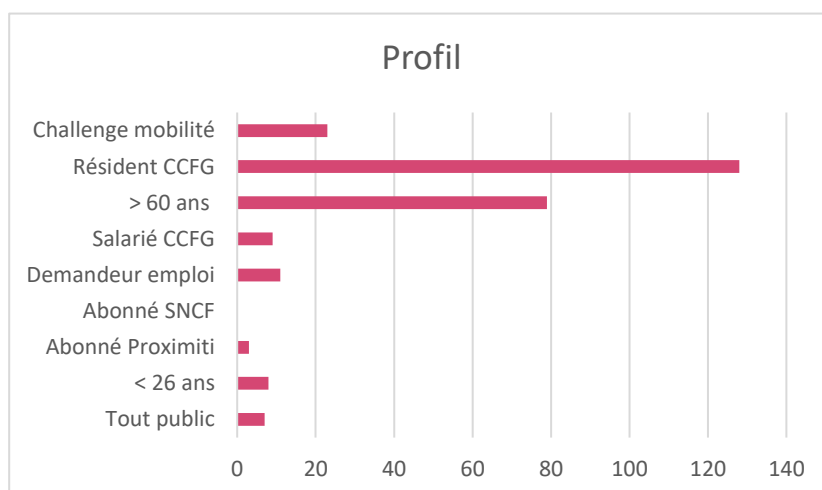


Durée	Nombre
1 semaine	48
2 semaines	3
1 mois	134
2 mois	18
3 mois	6
4 mois	4
6 mois	52
7 mois	2

Communes de résidences

Ville	nombre
Bonneville	119
Ayse	43
Contamine sur Arve	30
Marignier	20
Marignier	15
St pierre en Faucigny	6
La Roche sur Foron	4
Val de borne	3
Bogève	2
Le Petit Bornand les Glières	2
Marcelaz	2
Vallet	2
Vougy	2
Scionzier	2
Amancy	2

Profil



Bilan financier au 12 janvier 2022 :

CA cumulé : 17191 €

CA de l'année 2021 : 7860 € (7 631 € en 2020)

LES CONSIGNES A VELOS



Proxim iTi assure l'exploitation commerciale de la consigne à vélos des gares de Bonneville et de Reignier. L'abonnement peut être activé sur la carte OÙRA

Les tarifs

- Abonnement pour 1 mois : 5 €
- Abonnement pour 6 mois : 20 €
- Abonnement pour 1 an : 35 €
- Duplicata : 5 €

CA 2021 consigne de Bonneville : 215€

CA consigne de Reignier : 230€

L'ACCUEIL DU PUBLIC

Depuis la Loi MAPTAM du 27 janvier 2014, les AOM doivent se doter d'un service d'information aux usagers. 2 lieux sur le territoire permettent de diffuser des informations sur les services proposés par Proxim iTi mais également tous les services à la mobilité

L'ACCUEIL ET LES SERVICES ADMINISTRATIFS DE BONNEVILLE

Le local de Proxim iTi est situé depuis 2015 au 56, place de l'Hôtel de Ville, 74130 BONNEVILLE.



Le dispositif d'information aux usagers de Proxim iTi a été élargi et s'attache à disposer de **toutes les informations sur les services à la mobilité du territoire** et à les diffuser :

- services de transport urbains et interurbains (lignes Proxim iTi, les lignes régionales ou services urbains des territoires voisins),
- les services ferrés (TER),
- le covoiturage (lémancovoiturage, movici, blablacar),
- l'autopartage,
- les bornes électriques,
- les parking relais...

Ce guichet est complémentaire aux informations disponibles sur le site proximiti.fr.

UNE ANTENNE A LA CONCIERGERIE DU PAYS ROCHOIS

La conciergerie du Pays Rochois située place de la gare à La Roche-sur-Foron assure un rôle d'information et de vente de titres de transports à destination des usagers du réseau Proxim iTi. Pour l'encaissement des recettes, ce service dispose d'une sous-régie de « la régie des transports scolaires et des transports réguliers du SM4CC ».



PROXIMITI.FR

En 2019 et dans l'esprit d'une amélioration continue de son fonctionnement, le site proximiti.fr a été amélioré afin de simplifier l'accessibilité de l'information sur le site :

- information globale sur les services à la mobilité
- amélioration de l'ergonomie et des fonctionnalités
- amélioration du référencement sur les moteurs de recherche

En 2020, plusieurs améliorations ont été apportées afin de promouvoir les nouveaux outils de vente dématérialisée (M-Ticket et Ticket SMS) et les nouveaux services proposés (Proxiv élo, antenne à la conciergerie).

LA COMMUNICATION

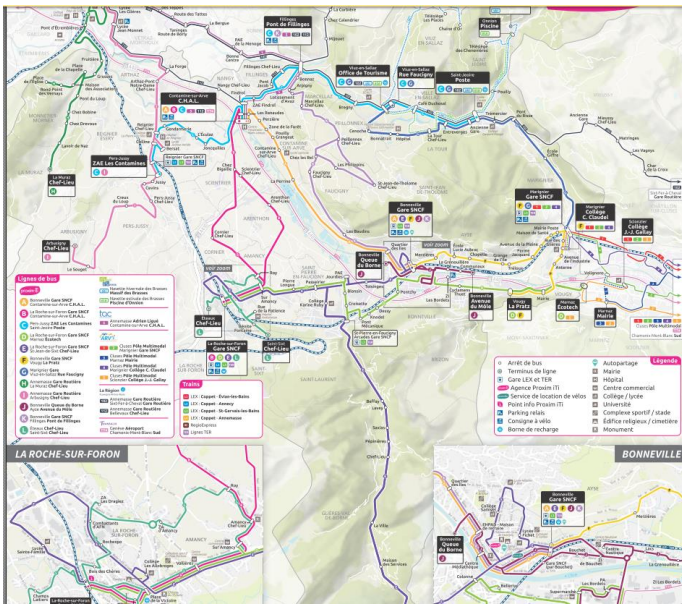
Afin d'accompagner l'ouverture des 8 nouvelles lignes régulières, le SM4CC aidé par l'agence Apache/Altimax, a lancé un plan de communication portant les actions suivantes :

CREATION D'UN VISUEL GENERIQUE DE PROMOTION DES NOUVELLES LIGNES

Ce visuel est déclinable et réutilisable pour les futures opérations de communication visuelles (web, affiches, presse, ...):



CREATION D'UN DEPLIANT / PLAN DE RESEAU



proxim iti
le Plan du réseau

proxim iti vous accompagne dans votre mobilité quotidienne

- Conseil et aide en mobilité : déplacement
- Information sur les différents offres de transport collectif (arrêts, horaires, abonnements...) et les offres alternatives (vélos, covoiturage, autopartage...)
- Abonnement transport collectif
- Inscription transport scolaire

(Proxim ITI) 24 places de station de vélos
7430 Bonneville
02 03 20 20 20 20
42 34 30 20 20 20
www.proximiti.fr
Plus d'infos sur www.proximiti.fr

LES LIGNES DE BUS

- A Bonneville - Contamine / Arve - Hagny - Hagny-Châtel
- B La Roche-sur-Foron - Amancy - Courmayeur - Courmayeur - Hagny - Hagny-Châtel
- C La Roche-sur-Foron - Amancy - Courmayeur - Courmayeur - Hagny - Hagny-Châtel
- D La Roche-sur-Foron - Amancy - Courmayeur - Courmayeur - Hagny - Hagny-Châtel
- E La Roche-sur-Foron - Amancy - Courmayeur - Courmayeur - Hagny - Hagny-Châtel
- F La Roche-sur-Foron - Amancy - Courmayeur - Courmayeur - Hagny - Hagny-Châtel
- G La Roche-sur-Foron - Amancy - Courmayeur - Courmayeur - Hagny - Hagny-Châtel
- H La Roche-sur-Foron - Amancy - Courmayeur - Courmayeur - Hagny - Hagny-Châtel
- I La Roche-sur-Foron - Amancy - Courmayeur - Courmayeur - Hagny - Hagny-Châtel
- J La Roche-sur-Foron - Amancy - Courmayeur - Courmayeur - Hagny - Hagny-Châtel
- K La Roche-sur-Foron - Amancy - Courmayeur - Courmayeur - Hagny - Hagny-Châtel
- L La Roche-sur-Foron - Amancy - Courmayeur - Courmayeur - Hagny - Hagny-Châtel
- M La Roche-sur-Foron - Amancy - Courmayeur - Courmayeur - Hagny - Hagny-Châtel
- N La Roche-sur-Foron - Amancy - Courmayeur - Courmayeur - Hagny - Hagny-Châtel
- O La Roche-sur-Foron - Amancy - Courmayeur - Courmayeur - Hagny - Hagny-Châtel
- P La Roche-sur-Foron - Amancy - Courmayeur - Courmayeur - Hagny - Hagny-Châtel
- Q La Roche-sur-Foron - Amancy - Courmayeur - Courmayeur - Hagny - Hagny-Châtel
- R La Roche-sur-Foron - Amancy - Courmayeur - Courmayeur - Hagny - Hagny-Châtel
- S La Roche-sur-Foron - Amancy - Courmayeur - Courmayeur - Hagny - Hagny-Châtel

LES TITRES DE TRANSPORT

Ticket unitaire : 1,50 €

Carte 10 tickets : 12 €

Abonnement mensuel tout public : 30 €

Abonnement annuel tout public : 300 €

Abonnement mensuel jeunes 6-26 ans : 20 €

Abonnement annuel jeunes 6-26 ans : 200 €

Abonnement annuel jeune + ligne scolaire : 300 €

Enfants de moins de 6 ans : gratis

Tout voyageur doit avoir un titre de transport

LES REGLES DE SECURITE

Les jeunes enfants de moins de 12 ans doivent être accompagnés par un adulte. Le port de la ceinture de sécurité est obligatoire pour tous les passagers. Le respect de la priorité est obligatoire à l'arrêt de la charge et à la descente du véhicule.

Il est interdit de fumer et de consommer de l'alcool pendant le trajet. Les passagers sont acceptés piétons. Sous réserve de place suffisante.

Les chiens, chiens, chats, oiseaux sont interdits à bord. Les vélos sont interdits, mais et skateboards sont autorisés.

Animaux Interdits. A l'exception des petits animaux transportés dans un panier fermé et des chiens d'assistance.

Tout voyageur doit avoir un titre de transport

LA MOBILITE REDUITE ET LE HANDICAP

L'ensemble des véhicules est accessible aux personnes à mobilité réduite.

Plus de renseignements sur : contact@proximiti.fr 04 20 20 20 20

LA NAVETTE DES BRASSES

Gratuite et sans réservation

Profitez de la navette des Brasses qui vous emmène à la piscine municipale d'été pour les vacances de Noël et au retour de la saison pendant les vacances d'été.

SE DEPLACER AUTREMENT

Les lignes de bus de la Région Auvergne-Rhône-Alpes : www.audr.com

Les lignes de bus avec le réseau TAC d'Annemasse : www.tac-annemasse.com

Les lignes de bus du réseau ARVY Mobilité de Cluses : www.arvy.com

TICKET SMS ou M-TICKET à vous de choisir!

Le service de location de vélos avec nos assistants électriques, à la semaine et au mois. Bénéficiez de réparations gratuites, prêt de petits équipements, conseil individualisé.

Google Maps

Visualisez les arrêts et planifiez vos transports grâce au CALCULATEUR D'ITINERAIRE GOOGLE MAPS

Pysae

Toutes les informations de nos lignes en temps réel

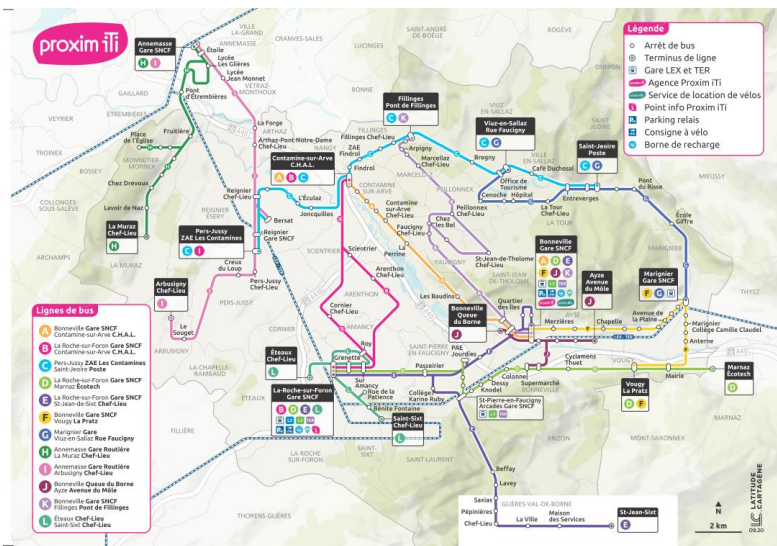
SE DEPLACER A VELO

Le service de location de vélos avec nos assistants électriques, à la semaine et au mois. Bénéficiez de réparations gratuites, prêt de petits équipements, conseil individualisé.

LE TRANSPORT A LA DEMANDE

La prestation de transport à la demande est adossée au réseau des lignes régulières Proxim ITI sur les 2 Communautés de Communes : Le Pays Rochois, Arve & Salève

PLAN DE RESEAU SCHEMATIQUE



EDITION DE NOUVELLES FICHES HORAIRES

Tarif et abonnement

LIGNEL

ST-SIET - LA ROCHE-SUR-FORON - AMANCY - LA ROCHE-FORON - ETIAUX

Direction	Arrêt	06:00	06:30	07:00	07:30	08:00	08:30	09:00	09:30	10:00	10:30	11:00	11:30	12:00	12:30	13:00	13:30	14:00	14:30	15:00	15:30	16:00	16:30	17:00	17:30	18:00	
ST-SIET	St-Siét																										
	Châtel-Lieu																										
LA ROCHE-SUR-FORON	Châtel-Lieu																										
	La Roche-sur-Foron																										
AMANCY	Châtel-Lieu																										
	Amancy																										
ETIAUX	Châtel-Lieu																										
	Etiaux																										

LIGNEL

ETIAUX - LA ROCHE-SUR-FORON - AMANCY - LA ROCHE-FORON - ST-SIET

Direction	Arrêt	06:00	06:30	07:00	07:30	08:00	08:30	09:00	09:30	10:00	10:30	11:00	11:30	12:00	12:30	13:00	13:30	14:00	14:30	15:00	15:30	16:00	16:30	17:00	17:30	18:00	
ETIAUX	Etiaux																										
	Châtel-Lieu																										
LA ROCHE-SUR-FORON	Châtel-Lieu																										
	La Roche-sur-Foron																										
AMANCY	Châtel-Lieu																										
	Amancy																										
ST-SIET	Châtel-Lieu																										
	St-Siét																										

TICKET SMS ou M-TICKET à vous de choisir!

LA NAVETTE DES BRASSES

Gratuite et sans réservation

Profitez de la navette des Brasses qui vous emmène à la piscine municipale d'été pour les vacances de Noël et au retour de la saison pendant les vacances d'été.

SE DEPLACER AUTREMENT

Les lignes de bus de la Région Auvergne-Rhône-Alpes : www.audr.com

Les lignes de bus avec le réseau TAC d'Annemasse : www.tac-annemasse.com

Les lignes de bus du réseau ARVY Mobilité de Cluses : www.arvy.com

Google Maps

Visualisez les arrêts et planifiez vos transports grâce au CALCULATEUR D'ITINERAIRE GOOGLE MAPS

Pysae

Toutes les informations de nos lignes en temps réel

SE DEPLACER A VELO

Le service de location de vélos avec nos assistants électriques, à la semaine et au mois. Bénéficiez de réparations gratuites, prêt de petits équipements, conseil individualisé.

LE TRANSPORT A LA DEMANDE

La prestation de transport à la demande est adossée au réseau des lignes régulières Proxim ITI sur les 2 Communautés de Communes : Le Pays Rochois, Arve & Salève

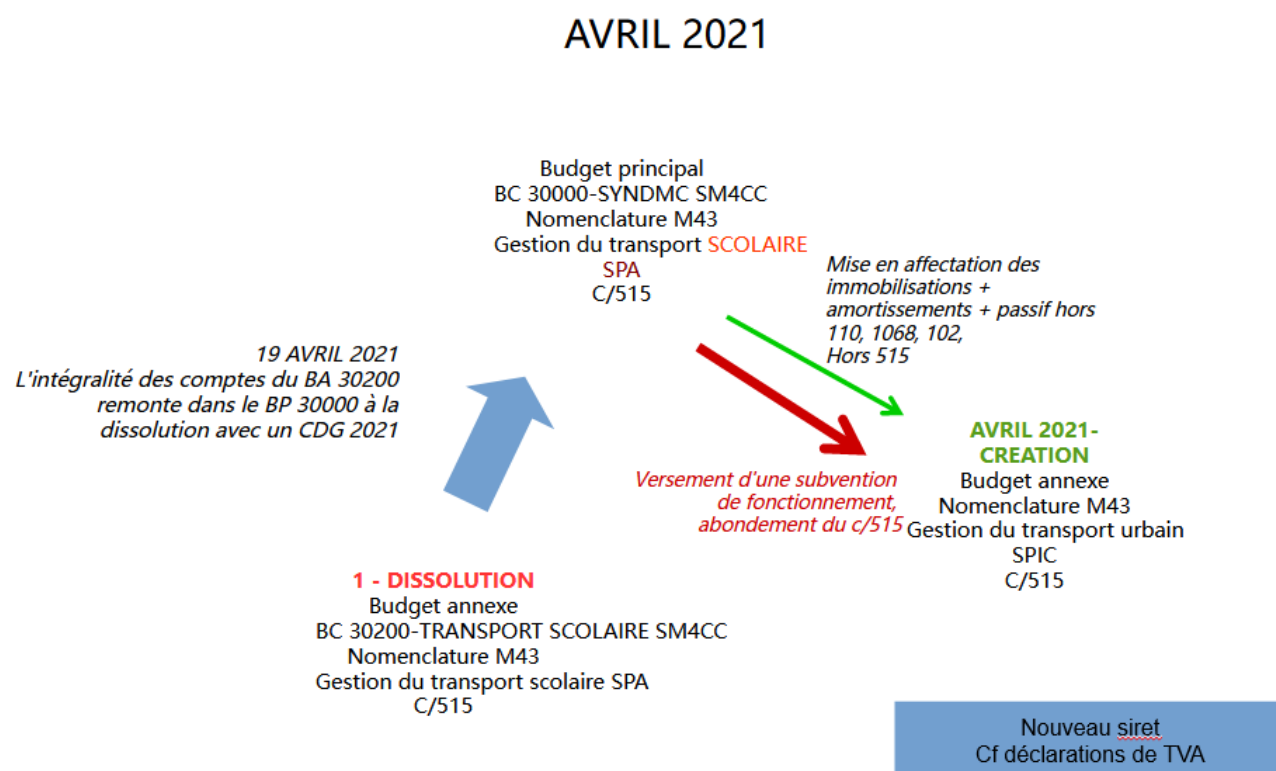
PROCEDURE D'INVERSEMENT DE LA CONSTRUCTION BUDGETAIRE DU SM4CC

A la suite d'une étude juridique mandatée par le SM4CC et confiée au Cabinet Seban et Associés, a été exposé le fait que l'activité d'intérêt général qu'est le transport, assurée par la personne publique constituant donc un service public, ne remplit pas les critères jurisprudentiels de qualification d'un SPIC, mais d'un service public administratif (SPA). En effet le SM4CC n'exploite pas des services de transport directement en régie, mais sont confiés dans le cadre de marchés publics conclus avec des opérateurs de transport.

Par conséquent, il a été proposé au Comité syndical d'inverser la construction budgétaire du SM4CC et de garantir la règle d'isolement du SPIC transports urbains/interurbains dans un budget annexe. Ce schéma suppose plus précisément de :

- Dissoudre, en 2021, compte tenu des opérations déjà engagées sur l'exercice 2021, le budget annexe affecté aux transports scolaires et simultanément créer un nouveau budget annexe affecté aux services réguliers et à la demande ;
- Tenir le budget principal selon l'instruction M14 et celle du budget annexe selon l'instruction M43. Cependant, et en raison de l'impossibilité technique de modification de la nomenclature d'un budget en cours d'année, celle-ci a été faite au 1er janvier de l'année 2022 ;
- Sur le fondement de l'article L2224-2 du CGCT, eu égard aux contraintes de fonctionnement du SM4CC, d'affecter à titre exceptionnel pour l'année 2021, une partie de l'excédent du budget principal au budget annexe pour un montant de 4,5 millions d'€ par subvention de fonctionnement ;

La procédure est schématisée comme suit :



Ces modifications de la construction budgétaire effectuées en 2021 impactent fortement les comptes administratifs, compte tenu des écritures comptables associées des 2 budgets.

LE BUDGET PRINCIPAL – TRANSPORTS SCOLAIRES

COMPTE ADMINISTRATIF 2021 :

INVESTISSEMENT		FONCTIONNEMENT	
Recettes 2021	51.301,90€	Recettes 2021	6.604.348,94€
Dépenses 2021	26.724,81€	Dépenses 2021	9.686.254,26€
Solde d'investissement	24.577,09€	Résultat 2021	-3.081.905,32€
Résultat antérieur reporté	- 21.841,14€	Résultat antérieur reporté (excédent)	581.015,47€
(déficit)	45.634,08€	Résultat antérieur reporté du budget annexe dissous (excédent)	3.866.537,05€
Résultat antérieur reporté du budget annexe dissous (excédent)			
Résultat d'investissement (excédent)	48.370,03€	Résultats cumulés	1.365.647,20€

LE BUDGET ANNEXE – MOBILITES

COMPTE ADMINISTRATIF 2021 :

INVESTISSEMENT		FONCTIONNEMENT	
Recettes 2021	8.169,80€	Recettes 2021	4.102.461,48€
Dépenses 2021	8.975,76€	Dépenses 2021	1.880.188,93€
Solde d'investissement (déficit)	- 805,96€	Résultat 2021 (excédent)	2.222.272,55€
Résultat antérieur reporté		Résultat antérieur reporté	
Résultat d'investissement (déficit)	- 805,96€	Résultats cumulés	2.222.272,55€